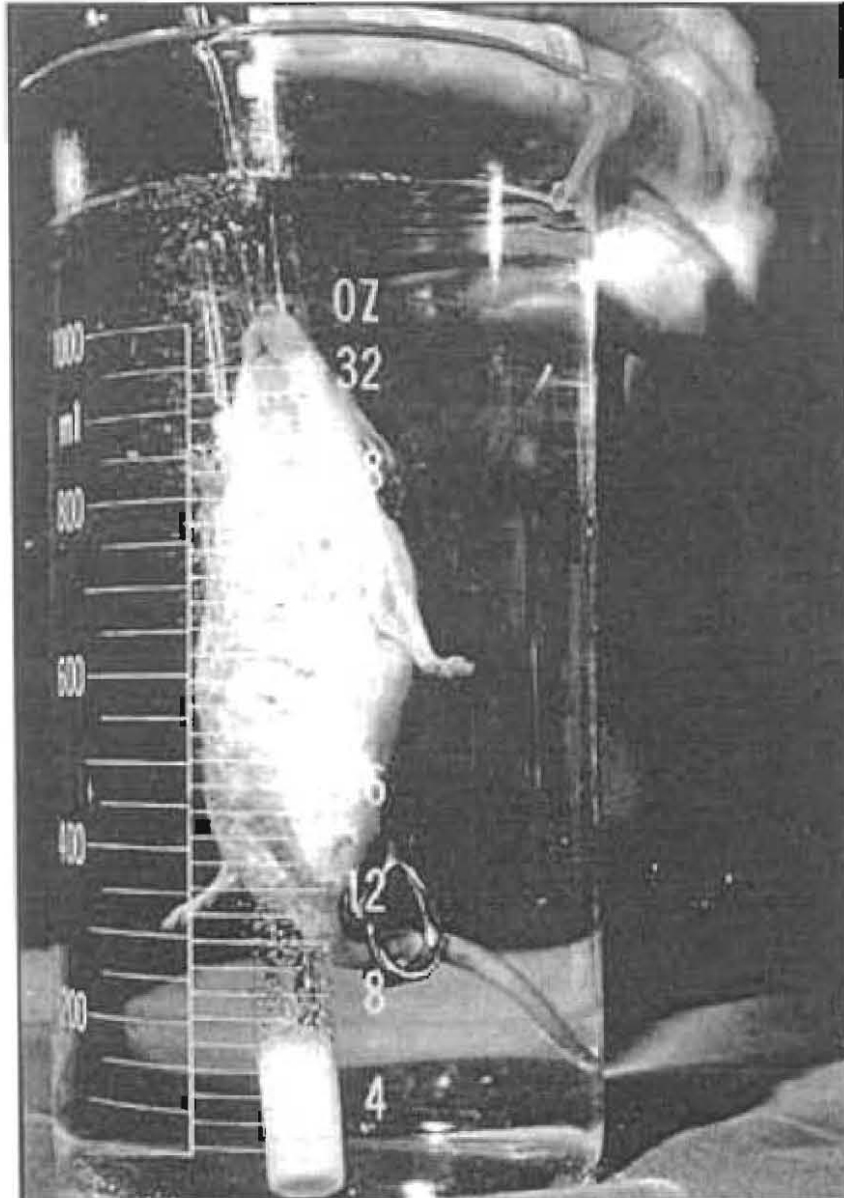
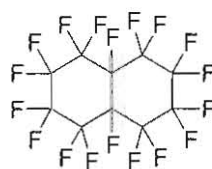


**Perfluorierte Kohlenwasserstoffe können als Emulsion in Wasser Sauerstoff transportieren und als „künstliches Blut“ eingesetzt werden. Diese Flüssigkeiten können sogar geatmet werden.**

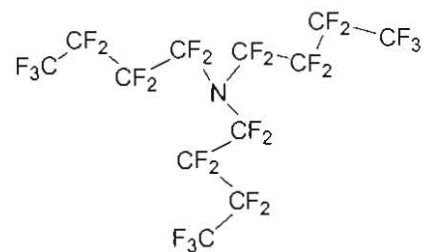


Rezept für künstliches Blut:

Perfluortributylamin (11-13 mol)  
 Emulgator (2,3-2,7 g)  
 Hydroxyethylstärke (2,5-3,2 g)  
 NaCl (54 mg)  
 KCl (32 mg)  
 MgCl<sub>2</sub> (7 mg)  
 CaCl<sub>2</sub> (10 mg)  
 NaHPO<sub>4</sub> (9,6 mg)  
 in 100 ml Wasser  
 mit Na<sub>2</sub>CO<sub>3</sub> auf pH 7,44 einstellen



Perfluorodecalin  
 C<sub>10</sub>F<sub>18</sub>



Perfluortributylamin  
 C<sub>12</sub>F<sub>27</sub>N